



Odporność na włamanie: Klasa II wg normy EN 1143-1

Odporność przeciwogniowa: stopień zabezpieczenia LFS 30 P wg normy EN 15659

CECHA SZCZEGÓLNA - szafa na rzeczy wartościowe z odpornością ogniową LFS 30 P.

Model polecany do przechowywania:

- dokumentów
- rzeczy wartościowych

Opis produktu

Seria Paris - sejfy do przechowywania rzeczy wartościowych z lekką odpornością przeciwogniową.

Korpus: wielościankowy o grubości 52 mm

Drzwi: wielościankowe o grubości 109 mm

Zamknięcie: 4 stronne ryglowanie - w tym od strony zawiasowej profil zachodzący

Wyposażenie podstawowe

Zamek: sejf zamykany zamkiem kluczowym VdS-Klasa I/IMP-Klasa A (standardowo z dwoma kluczami o długości 145 mm)

Rodzaj zamknięcia: klamka wystająca 60 mm

Zawiasy: zewnętrzne

Kąt otwarcia drzwi: 180°

Otwory do montażu: 1 w dnie

Lakier: RAL 7035 szary

Art. nr	Model	Wymiary zewn. *			Wymiary wewn.			Wymiary w świetle drzwi		Otwory do montażu		Waga Kg	Ilość półek Szt.	Ilość segregatorów Szt.	Poj. Litry
		Wys. mm	Szer. mm	Gl. mm	Wys. mm	Szer. mm	Gl. mm	Wys. mm	Szer. mm	Dno ilość	Tył ilość				
41500	Paris	514	604	400	395	488	234	380	470	1	-	230	1	-	45
41501	Paris	606	636	510	487	520	344	472	502	1	-	319	1	6	87
41502	Paris	806	636	510	687	520	344	672	502	1	-	394	2	12	123
41503	Paris	906	636	510	787	520	344	772	502	1	-	430	2	12	141
41504	Paris	1006	636	510	887	520	344	872	502	1	-	466	2	12	159
41505	Paris	1206	636	510	1087	520	344	1072	502	1	-	541	3	18	194
41506	Paris	1506	806	550	1387	690	384	1372	672	1	-	781	3	36	367
41507	Paris	1806	806	550	1687	690	384	1672	672	1	-	910	4	42	447
41508	Paris	800	700	550	681	584	384	666	566	1	-	439	2	14	153
41509	Paris	1250	700	550	1131	584	384	1116	566	1	-	620	3	22	254
41510	Paris	1500	700	550	1381	584	384	1366	566	1	-	719	3	28	310
41511	Paris	1950	700	550	1831	584	384	1816	566	1	-	899	4	35	411
41512	Paris **	1950	950	550	1831	834	384	1816	816	1	-	1145	4	57	586
41513	Paris **	1950	1260	550	1831	1144	384	1816	1126	1	-	1368	4	78	804
41514	Paris **	1806	1486	550	1687	1370	384	1672	1352	1	-	1492	4	84	887
41515	Paris	1006	836	600	887	720	434	872	702	1	-	618	2	22	277
41516	Paris	1256	836	600	1137	720	434	1122	702	1	-	735	3	29	355
41517	Paris	1506	836	600	1387	720	434	1372	702	1	-	847	3	36	433
41518	Paris	1806	836	600	1687	720	434	1672	702	1	-	987	4	42	527
41519	Paris **	1806	1200	600	1687	1084	434	1672	1066	1	-	1308	4	65	794

* bez zawiasów, klamki i okucia ** dwudrzwiowy



Korpus: wielościankowy o grubości 52 mm

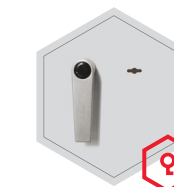


Drzwi: wielościankowe o grubości 109 mm

Opcje zamków

Standard

Opcje za dopłatą



zamek kluczowy



mechaniczny zamek sztyfowy



zamek elektroniczny

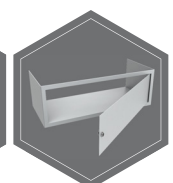


zamek elektroniczny z mechanicznym otwieraniem awaryjnym (nie dotyczy art. 41512)

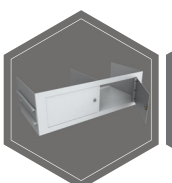
Dodatkowe wyposażenie za dopłatą



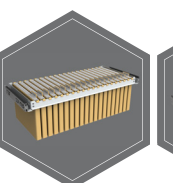
Lewe drzwi



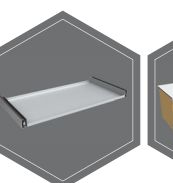
sejf wewnętrzny jednodrzwiowy (nie dot. art. 41500; 41512-41514; 41519)



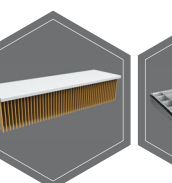
sejf wewn. ze ścianką działową, dwudrzwiowy (nie dot. art. 41500-41511; 41515-41518)



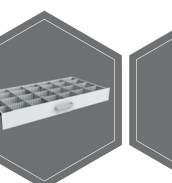
rama na teczki na szynach teleskopowych (nie dot. art. 41500)



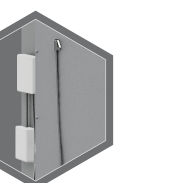
półka za szynach teleskopowych (nie dot. art. 41500)



półka do zawieszania teczek (nie dot. art. 41500)



szuflada na teleskopach z przestawnym podziałem (nie dot. art. 41500)



elementy centrali alarmowej / centrala alarmowa (nie dot. art. 41500)



Wagi, kolor i wymiary nie są wiążące. Zastrzegamy sobie możliwość zmian technicznych, wag, wymiarów i kolorów. Odchyłki wag, kolorystyki i wymiarów są uzależnione od warunków produkcyjnych. Przy transporcie i instalacji sejfów, które mogą stanowić zagrożenie przewróceniem, bezwarunkowo przestrzegaj instrukcji montażu i obsługi. Piktogramy nie są opisem technicznym produktu.